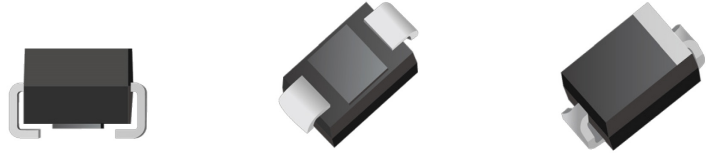




### 产品特点

- 反向恢复时间短
- 表面贴装型
- 结温: -40°C~+120°C
- 符合 ROHS 标准



电气特征 (Ta=25°C 除非另有说明)

项目	符号	条件	额定值	单位
反向重复峰值电压	$V_{RRM}$		5	KV
最大正向平均电流	$I_{F(AV)}$	Ta=55°C	50	mA
最大正向压降	$V_{FM}$	$I_F=100mA$	14	V
最大浪涌电流	$I_{FSM}$	10msec, half sine	1.0	A
最大反向电流	$I_{RM1}$	$V_R=V_{RRM}$	0.5	$\mu A$
最大高温反向电流	$I_{RM2}$	Ta=100°C $V_R=V_{RRM}$	5	$\mu A$
最大反向恢复时间	trr	$I_F=100mA, I_R=200mA$ $I_{RR}=50mA$	100	nS
最高结温	$T_J$		120	°C
存储温度	Tstg		-55~160	°C

### 机械数据

